

Merkmale

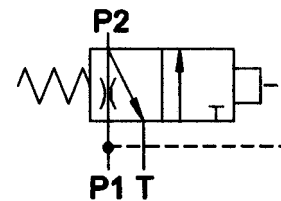
- Automatisches, förderstromabhängiges Wechselventil
- Zuschalt- und Ablassfunktion
- Kleine Abmessungen

Automatisches Wechselventil	Typ ADV700
bis 700 bar	bis 25 l/min



Verwendung

Für einfachwirkende Verbraucher zum direkten Rohrleitungseinbau. Auch als Cartridge-Patrone für den individuellen Einbau in Ventilkörper erhältlich.



Technische Daten		
Hydraulikflüssigkeit	Mineralöl nach DIN 51524	(andere Medien auf Anfrage)
Temperaturbereich Hydraulik	NBR: -30 bis 80 °C	FPM: -20 bis 80 °C
Umgebungstemperaturbereich	-30 bis 50 °C	
Viskositätsbereich	5 bis 400 mm ² /s	
Einbau	Rohrleitungseinbau oder als Cartridge-Patrone	
Betriebsdruck max. Anschluss P1, P2	700 bar	
Zulässiger Druck max. Anschluss T	350 bar	
Volumenstrom max.	25 l/min	
Ölreinheit	nach NAS 1638, Klasse 6 bzw. ISO/DIN 4406 15/12	
Masse	1,1 kg	
Werkstoffe / Oberflächenbehandlung	Stahlteile: verzinkt, schwarz chromatiert	

