

**Merkmale**

- 4/3-Schieberventile mit integriertem entsperbarem Rückschlagventil und einstellbarem Drosselventil

<b>Ventilblöcke</b>	<b>Typ BVB</b>
<b>bis 200 bar</b>	<b>bis 2 l/min</b>



**Aufbau**

Integrierte Blöcke von  
2 bis 6 Ventilen

**Betätigung**

Gleichspannungsmagnete

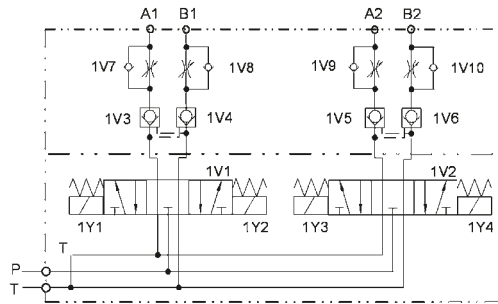
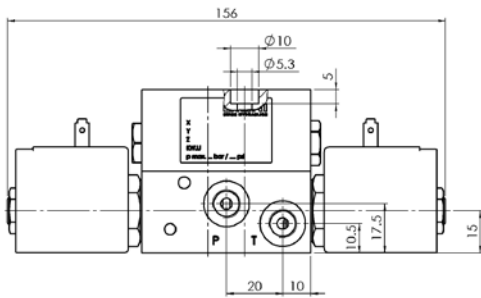
**Technische Daten**

Hydraulikflüssigkeit	Mineralöl nach DIN 51524 (andere Medien auf Anfrage)	
Temperaturbereich Hydraulik	-30 bis 80 °C	
Umgebungstemperaturbereich	-20 bis 50 °C	
Viskositätsbereich	5 bis 200 mm <sup>2</sup> /s (optimal: 15 - 35)	
Betriebsdruck max.	Anschluss P, A, B	200 bar
	Anschluss T	200 bar
Volumenstrom	2 l/min	
Ölreinheit	nach NAS 1638 Klasse 8 bzw. ISO/DIN 4406 16/14	
Gewicht	siehe Massbilder	
Material	Ventilblock: Aluminium	
Einschaltdauer	100%	
Leistungsaufnahme	Magnet 24 VDC	13 W 0.51 A
Schutzgrad	IP 54	
Anschlüsse	M 10 x 1	Tiefe 8

<b>Ventilblöcke</b>	<b>Typ BVB</b>
<b>bis 200 bar</b>	<b>bis 2 l/min</b>

**Seitenansicht Ventilblock**

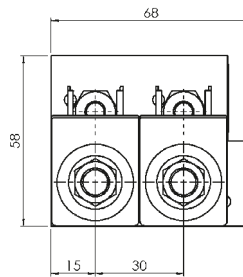
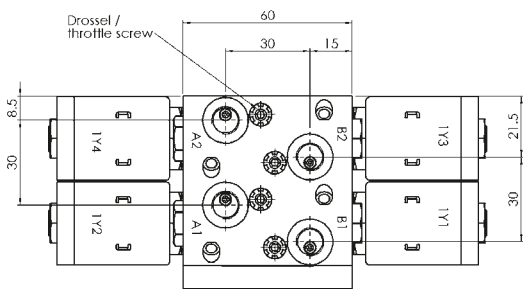
Gewicht: 1.8 kg



Hydraulikschemata  
(2-Fach Block)

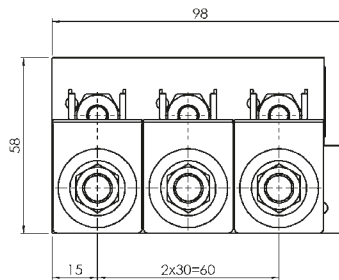
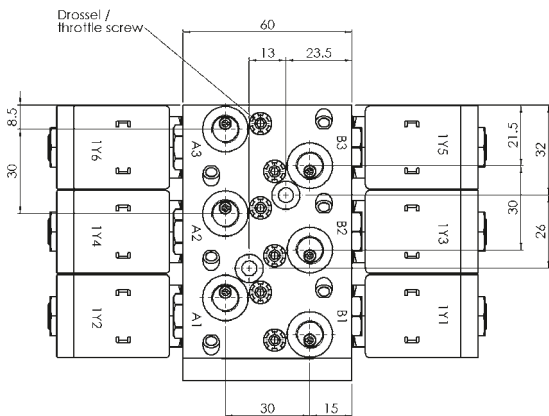
**2-fach Ventilblock Artikel-Nr. 67908**

Gewicht: 1.8 kg



**3-fach Ventilblock Artikel-Nr. 67303**

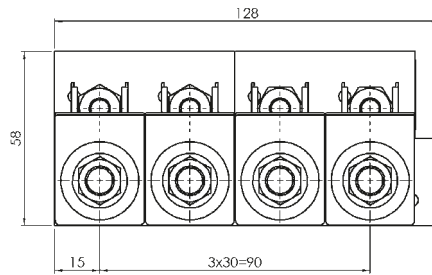
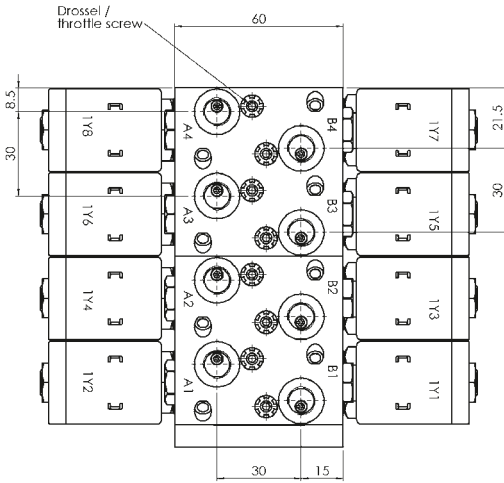
Gewicht: 2.7 kg



<b>Ventilblöcke</b>	<b>Typ BVB</b>
<b>bis 200 bar</b>	<b>bis 2 l/min</b>

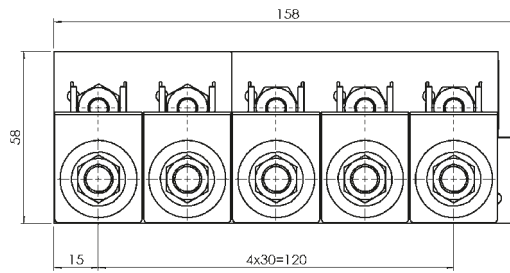
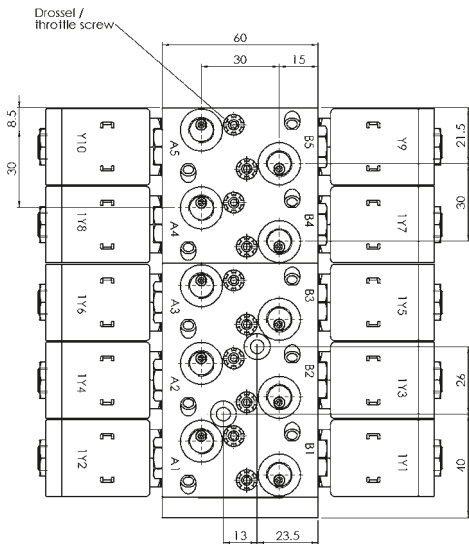
**4-fach Ventilblock Artikel-Nr. 67927**

Gewicht: 3.6 kg



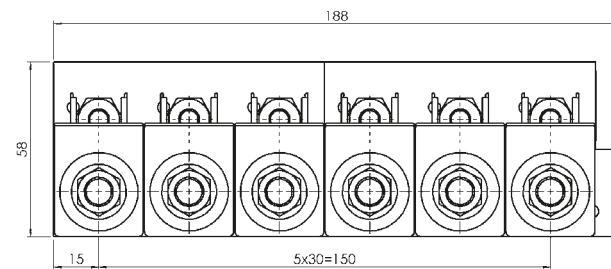
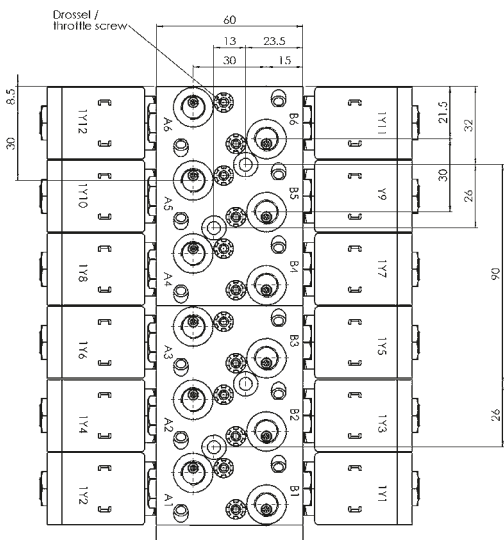
**5-fach Ventilblock Artikel-Nr. 67678**

Gewicht: 4.5 kg



**6-fach Ventilblock Artikel-Nr. 67276**

Gewicht: 5.4 kg



<b>Ventilblöcke</b>	<b>Typ BVB</b>
<b>bis 200 bar</b>	<b>bis 2 l/min</b>

Typenschlüssel: Bestellbeispiel

**BVB** **200** - **2** - **4** / **3** - **24** - **P** - **00**

Ventilblock

Baureihe

Anzahl Ventilblock

Nutzanschlüsse

Schaltstellungen

Betätigungsart 24 VDC

Dichtungen P (NBR)

**Sonderausführung**

01 ... 99  
(00 für Standard)

**Artikelindex**

Bitte leer lassen  
(Kennzeichnung mit  
Kleinbuchstaben a-z; un-  
terschiedliche Buchstaben  
haben keinen Einfluss auf  
Austauschbarkeit)

**Ausführungsstand**

siehe Massbilder  
(Kennzeichnung mit Grossbuch-  
staben A-Z; gleiche Buchstaben  
bedeuten unveränderte  
Anschluss- und Einbaumasse)

Mit dem Ziel der stetigen Verbesserung unserer Produkte behalten wir uns alle Konstruktionsänderungen ohne Vorankündigung vor

BVB-DE-0908

**Bieri Hydraulik AG**  
Könizstrasse 274  
CH-3097 Liebefeld/Schweiz  
Tel. +41 31 970 09 09  
Fax +41 31 970 09 10  
sales@bierihydraulics.com

**BIERI**  
SWISS HYDRAULICS