

Für jede Anwendung, bei der wenig Platz vorhanden ist und intelligente Lösungen benötigt werden, sind wir der richtige Partner mit Lösungskompetenz in der Hochdruck- und Mikrohydraulik.

Von der Komponente zum System, stehen unsere Lösungen für:

Bauraum - Optimierung



Multi - Funktionalität



Energie - Effizienz



Nachhaltigkeit - Zuverlässigkeit



BIERI Hydraulik AG

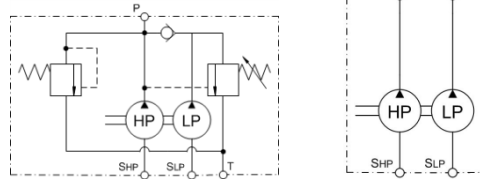
Könizstrasse 274
CH-3097 Liebefeld
Tel. +41 3197009-0
Fax +41 319700910
info@bierihydraulics.com
www.bierihydraulics.com
www.hydac.com

SKPI

Neue Zweistufige Kombinationspumpen HD/ND in Hohlwellenausführung für IEC Norm-Motoren

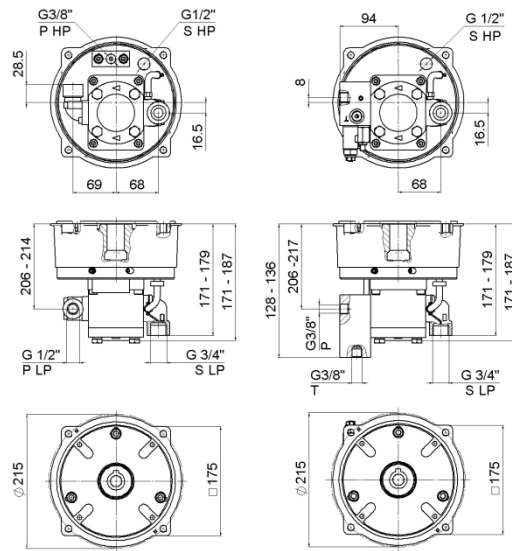


▪ Schaltsymbol:



Komponente

▪ Pumpen Abmessungen:



IEC-Motoren B5 Flansche

▪ Zuordnung:

Motor BG	Verfügbare Leistung min. [kW]	Verfügbare Leistung max. [kW]	SKP	SKPI
			[alte Type]	[neue Type]
BG 80	0.55	0.75	SKP03 (Welle Ø 19mm)	SKPI-80
BG 90	1.1	1.5	SKP03 (Welle Ø 24mm)	SKPI-90
BG 100	2.2	3	SKP04	SKPI-100
BG 112	4	5.5	SKP04	SKPI-112
BG 132	5.5	7.5	SKP05	-

Beschreibung

Die neue BIERI Radialkolbenpumpe SKPI, kombiniert mit einer Aussenzahnradpumpe, ist eine sehr leichte und kompakt konzipierte 2-Stufenpumpe mit einem Hoch- und einem Niederdruckkreislauf. Der IEC-Flansch, für drei Motorgrößen erhältlich, ermöglicht den platzsparenden Anbau an E-Motoren, ohne Pumpenträger und Kupplung, wahlweise im Tank oder ausserhalb. Die Pumpe ist neu sowohl mit als auch **ohne Ventilblock** mit integriertem **Druckbegrenzungsventil DVM** und Druckabschaltventil DAM erhältlich. Diese Pumpe ist dadurch unschlagbar in Multifunktionalität und Bauraumoptimierung.

Neue Features:

- Pumpe neu **auch ohne Ventilblock** erhältlich (max. 700 bar) → Ventile individuell ausserhalb des Tanks installierbar
- Ventilblock **neu mit Druckbegrenzungsventil DVM und Druckabschaltventil DAM** ausgerüstet → leicht einstellbar und dauerhaft
- HD-Pumpe **mit 3 Kolben** → kleinerer Motor, geringere Geräusentwicklung
- Pumpe neu auch **ausserhalb des Tanks** montierbar

Technische Daten

- p_{max} **700 bar** HD / 250 bar ND
- V_B/HD 0,47 → 2,71 cm³/U
- V_B/ND 4,45 → 16,71 cm³/U
- n 500 → 2000 U/min
- Flansch und Welle für IEC B5 BG80, 90, 100, 112; Ø 200 → Ø 250 mm

Merkmale → Vorteile

- Ausführung mit Hohlwelle und **optional integrierten Druckventilen**: → Äusserst kompakt und gewichtsparend.
- Ventilgesteuert und geringes Kolbenspiel: → Sehr guter volumetrischer Wirkungsgrad über einen grossen Drehzahlbereich.
- Lagerung für maximalen Dauerdruck (700 bar) ausgelegt: → Hohe Lebensdauer
- Optimierte Gestaltung der Saug- und Auslassventile → Selbstlüftend und → Sehr gutes Ansaugverhalten
- Modulares Pumpensystem: → Erlaubt die Lieferung von Standardpumpen wie auch Spezialausführungen nach Kundenspezifikationen → Assistenz bei Motorenauswahl

Branchen & Anwendungen

Beispiele:

- Hydraulische Werkzeuge
- Feuerwehr- und Rettungsgeräte
- Bauwesen & Recycling
- Hebe- und Transportsysteme
- Schiffsbau