

Absperrventile

Typ AV700

NG 6 ISO

bis 25 l/min, bis 700 bar

Eigenschaften

- Bidirektional (Durchfluss in beide Richtungen, unabhängig vom Druckanschluss)
- Leckagefrei



Anwendungen

Absperrventile werden zum Sperren und Öffnen von hydraulischen Anschlüssen bei beliebigen Drücken und Druckdifferenzen bis zu 700 bar verwendet. Des Weiteren kann es auch als Ablassventil gegen den Tank eingesetzt werden.

Aufbau

- Als Einschraubpatrone
- Als Zwischenplattenventil

Technische Daten

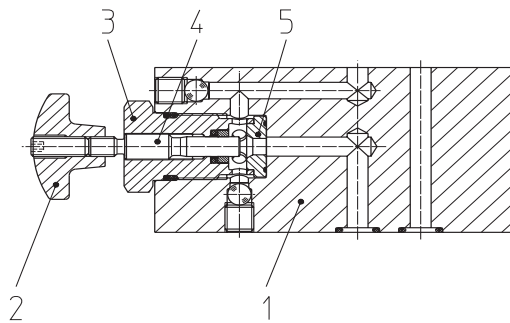
| | |
|--------------------------------------|--|
| Hydraulikflüssigkeit | Mineralöl nach DIN 51524 (andere Medien auf Anfrage) |
| Temperaturbereich Medium | - 20 bis 80 °C |
| Umgebungstemperaturbereich | - 30 bis 50 °C |
| Viskositätsbereich | 5 bis 400 mm ² /s |
| Nenngrösse | NG 6 nach DIN 24340/ISO 4401/CETOP RP 121 H |
| Max. Betriebsdruck Anschluss P, A, B | 700 bar |
| Max. Betriebsdruck Anschluss T | 350 bar |
| Max. Volumenstrom | 25 l/min |
| Ölreinheit (Empfehlung) | Nach NAS 1638 Klasse 6 bzw. ISO/DIN 4406 17/15/12 |
| Staudruck | Bei 25 l/min (ganz offen) und 32 mm ² /s: 15 bar |
| Gewicht | Siehe Übersicht „Produktinformationen“ |
| Werkstoffe | Patronenkörper: hochfester Stahl (brüniert) Ventilkörper: Stahl, verzinkt, schwarz chromatiert Drehgriff: Grauguss, verzinkt |

Typenschlüssel







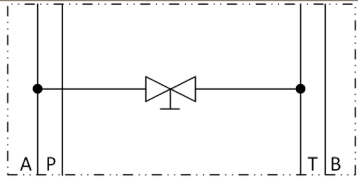
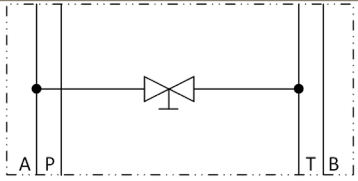
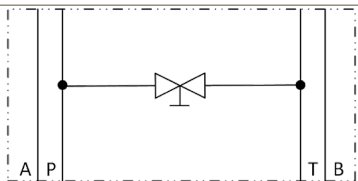
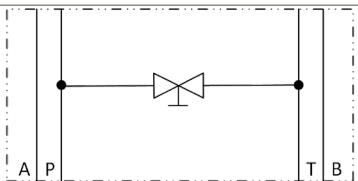
| | | | | | | | | | | | | | | | | | | | | | | | | | | | |
|------------------------------|---|--------------------|---|----------|---|----------|---|------------|---|----------|---|----------|---|----------|--|--|-------------------|-----------|--------------------|--------------|--------------------|--------------------|-------------------------|--------------------|-----------------------|-----------|-----------------------|
| Bestellbeispiel | AV | 700 | - | 6 | - | E | - | 700 | - | S | - | V | - | A | | | 00 | | | | | | | | | | |
| Absperrventile | | | | | | | | | | | | | | | | | | | | | | | | | | | |
| Baureihe | 700 bar | | | | | | | | | | | | | | | | | | | | | | | | | | |
| Nenngrösse | 6 | | | | | | | | | | | | | | | | | | | | | | | | | | |
| Ausführung | <table border="0"> <tr> <td>E</td> <td>Einschraubpatrone</td> </tr> <tr> <td>PP</td> <td>Absperrventil in P</td> </tr> <tr> <td>AA</td> <td>Absperrventil in A</td> </tr> <tr> <td>AT</td> <td>Absperrventil A auf T</td> </tr> <tr> <td>PT</td> <td>Absperrventil P auf T</td> </tr> </table> | | | | | | | | | | | | | | | | | E | Einschraubpatrone | PP | Absperrventil in P | AA | Absperrventil in A | AT | Absperrventil A auf T | PT | Absperrventil P auf T |
| E | Einschraubpatrone | | | | | | | | | | | | | | | | | | | | | | | | | | |
| PP | Absperrventil in P | | | | | | | | | | | | | | | | | | | | | | | | | | |
| AA | Absperrventil in A | | | | | | | | | | | | | | | | | | | | | | | | | | |
| AT | Absperrventil A auf T | | | | | | | | | | | | | | | | | | | | | | | | | | |
| PT | Absperrventil P auf T | | | | | | | | | | | | | | | | | | | | | | | | | | |
| Max. zulässiger Druck | 700 bar | | | | | | | | | | | | | | | | | | | | | | | | | | |
| Ausführung Patrone | <table border="0"> <tr> <td>S</td> <td>Sterngriff</td> </tr> <tr> <td>K</td> <td>Knebelgriff</td> </tr> </table> | | | | | | | | | | | | | | | | | S | Sterngriff | K | Knebelgriff | | | | | | |
| S | Sterngriff | | | | | | | | | | | | | | | | | | | | | | | | | | |
| K | Knebelgriff | | | | | | | | | | | | | | | | | | | | | | | | | | |
| Dichtungswerkstoff | V FKM | | weitere Dichtungswerkstoffe auf Anfrage | | | | | | | | | | | | | | | | | | | | | | | | |
| | <table border="0"> <tr> <td>Ausführung</td> <td>00 ... 99</td> <td>Für interne Zwecke</td> </tr> <tr> <td>Index</td> <td>Bitte leer lassen</td> <td>Für interne Zwecke</td> </tr> <tr> <td>Ausführungsstand</td> <td colspan="2">Für interne Zwecke</td> </tr> </table> | | | | | | | | | | | | | | | | Ausführung | 00 ... 99 | Für interne Zwecke | Index | Bitte leer lassen | Für interne Zwecke | Ausführungsstand | Für interne Zwecke | | | |
| Ausführung | 00 ... 99 | Für interne Zwecke | | | | | | | | | | | | | | | | | | | | | | | | | |
| Index | Bitte leer lassen | Für interne Zwecke | | | | | | | | | | | | | | | | | | | | | | | | | |
| Ausführungsstand | Für interne Zwecke | | | | | | | | | | | | | | | | | | | | | | | | | | |

Aufbau

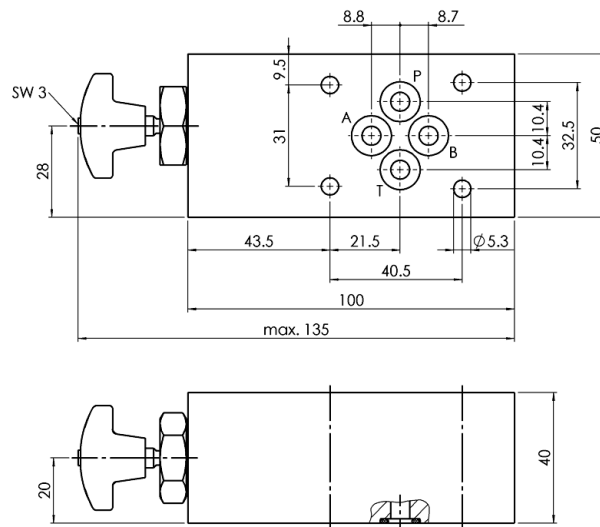
- 1) Ventilkörper
- 2) Drehgriff
- 3) Patronenkörper
- 4) Verstellspindel
- 5) Sitz



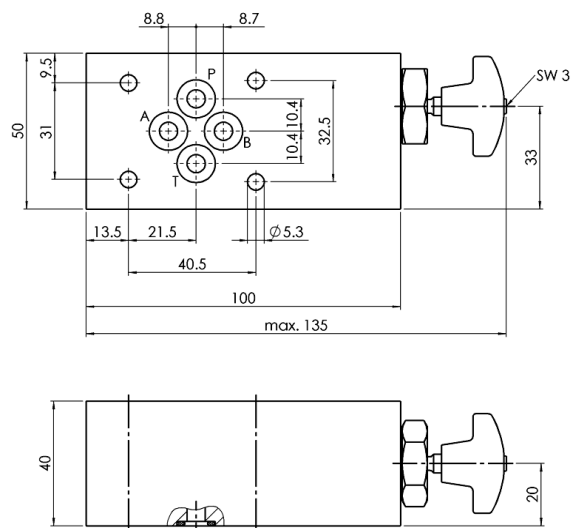
Produktinformationen

| Ausführung Patrone | S (Sterngriff) | K (Knebelgriff) |
|--------------------|---|---|
| Ausführung | E | |
| Typenschlüssel | AV700-6-E-700-S-V-A*00 | AV700-6-E-700-K-V-A*00 |
| Mat.-Nr. | 3678553 | 4052128 |
| Symbol |  |  |
| Gewicht | 0,12 kg | 0,12 kg |
| Ausführung | PP | |
| Typenschlüssel | AV700-6-PP-700-S-V-A*00 | AV700-6-PP-700-K-V-A*00 |
| Mat.-Nr. | 3678565 | 4052131 |
| Symbol |  |  |
| Gewicht | 1,9 kg | 1,9 kg |
| Ausführung | AA | |
| Typenschlüssel | AV700-6-AA-700-S-V-A*00 | AV700-6-AA-700-K-V-A*00 |
| Mat.-Nr. | 3678548 | 4052132 |
| Symbol |  |  |
| Gewicht | 1,9 kg | 1,9 kg |
| Ausführung | AT | |
| Typenschlüssel | AV700-6-AT-700-S-V-A*0 | AV700-6-AT-700-K-V-A*00 |
| Mat.-Nr. | 3678551 | 4052133 |
| Symbol |  |  |
| Gewicht | 1,51 kg | 1,51 kg |
| Ausführung | PT | |
| Typenschlüssel | AV700-6-PT-700-S-V-A*00 | AV700-6-PT-700-K-V-A*00 |
| Mat.-Nr. | 3678566 | 4052134 |
| Symbol |  |  |
| Gewicht | 1,51 kg | 1,51 kg |

AT



PT



Lieferumfang

Im Lieferumfang inbegriffen sind pro Ventil:
4 Stück O-Ringe 9,25 x 1,78 mm, 90° ShA

Ersatzteile

| Materialbezeichnung | Mat.-Nr. |
|--|----------|
| 4 x O-Ring 9,25 x 1,78 FKM 90 Shore A | 4484542 |
| 1 x O-Ring 13 x 1,5 FKM 80 Shore A | |
| 1 x O-Ring 17,17 x 1,78 FKM 90 Shore A | |
| 1 x Stützring | |
| Schutzabdeckung 76 x 45 x 10 | 4007851 |

Zubehör

Zuganker, Befestigungsschrauben sowie
Anschluss- und Reihenplatten sind optional erhältlich,
siehe technisches Datenblatt AP700/RP700/EP700!

Bieri Hydraulik AG

Könizstrasse 274
CH-3097 Liebefeld
Tel. +41 31 970 09 09 | Fax +41 31 970 09 10
info@bierihydraulics.com | www.bierihydraulics.com

Die Angaben in diesem Prospekt beziehen sich auf die beschriebenen Betriebsbedingungen und Einsatzfälle. Bei abweichenden Einsatzfällen und/oder Betriebsbedingungen wenden Sie sich bitte an die entsprechende Fachabteilung. Technische Änderungen sind vorbehalten.