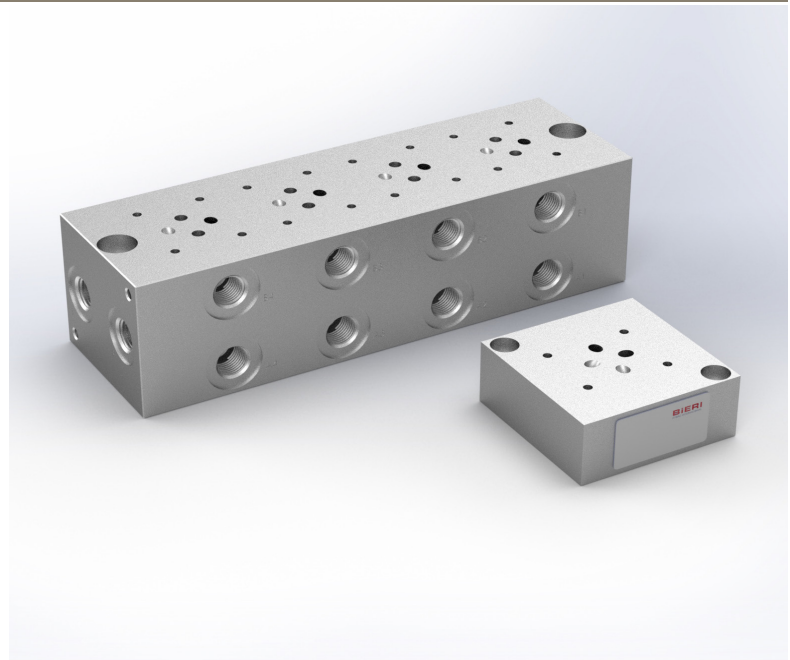


Anschluss-/ Reihen-/ Endplatten

Typ AP700/RP700/ EP700

NG 6 ISO

bis 25 l/min, bis 700 bar



Eigenschaften

- Anschluss- (AP)/ Reihenplatten (RP) mit Gewindeanschlüssen
- Endplatten (EP)
- Kompakter Steuerungsaufbau mit bis zu sechs Steuerkreisen (siehe Produktinformationen Reihenplatten, Seite 4) möglich

Anwendungen

- Basiselemente zum Aufbau anschlussfertiger Steuerungen

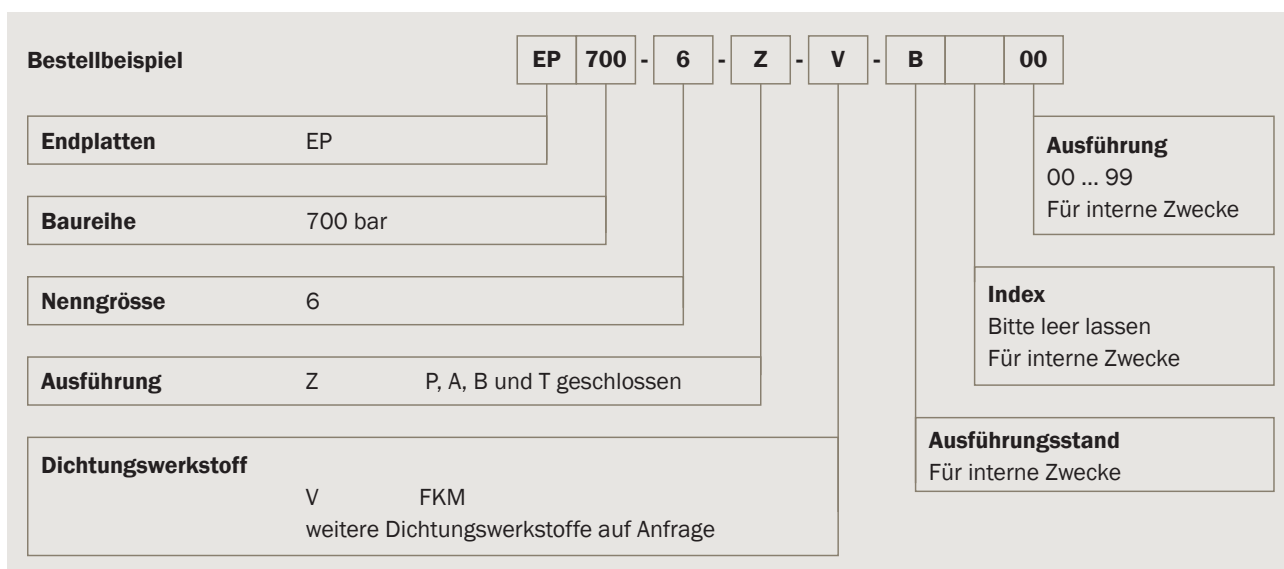
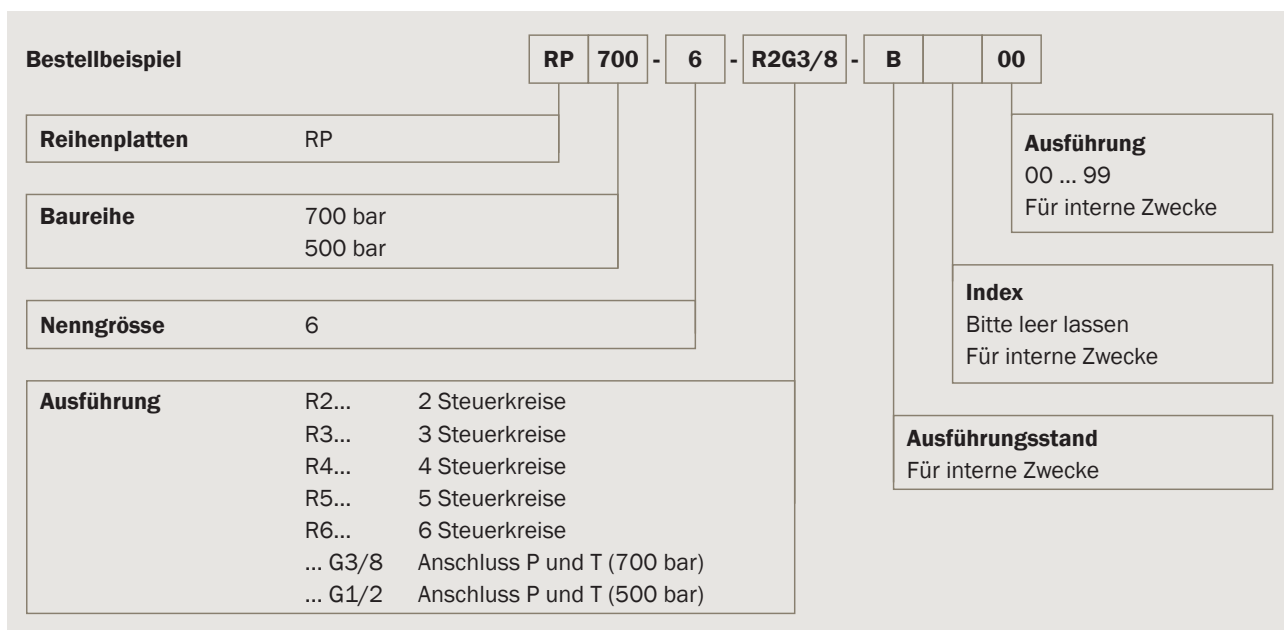
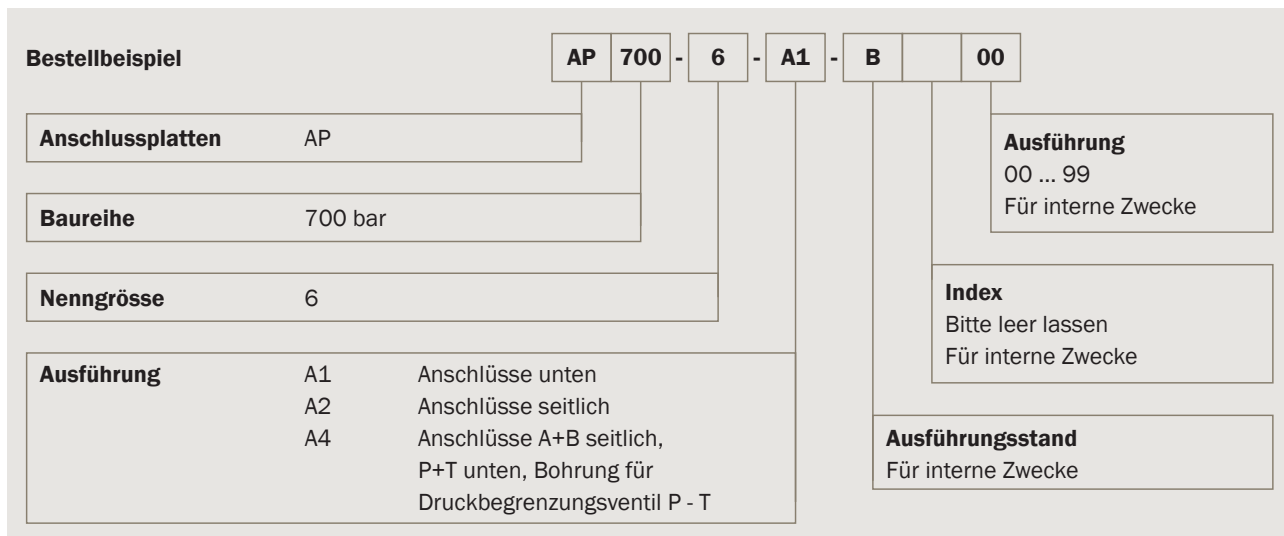
Aufbau

- Alle Steuerkreise mit gemeinsamem Druck- (P) und Tankanschluss (T)
- Verbraucheranschlüsse (A und B) jeweils einzeln seitlich herausgeführt

Technische Daten

| | |
|--------------------------------------|--|
| Hydraulikflüssigkeit | Mineralöl nach DIN 51524 (andere Medien auf Anfrage) |
| Temperaturbereich Medium | - 20 bis 80 °C |
| Umgebungstemperaturbereich | - 30 bis 50 °C |
| Viskositätsbereich | 5 bis 400 mm ² /s |
| Nenngrösse | NG 6 nach DIN 24340/ ISO 4401/ CETOP RP 121 H |
| Max. Betriebsdruck Anschluss P, A, B | 700 bar bei G3/8" Anschlussgewinde 500 bar bei G1/2" Anschlussgewinde |
| Max. Betriebsdruck Anschluss T | 350 bar |
| Max. Volumenstrom | 25 l/min |
| Ölreinheit (Empfehlung) | Nach NAS 1638 Klasse 6 bzw. ISO/DIN 4406 17/15/12 |
| Gewicht | Siehe Übersicht „Produktinformationen“ |
| Werkstoffe | Stahl, rostfrei, verzinkt |

Typenschlüssel



Produktinformationen

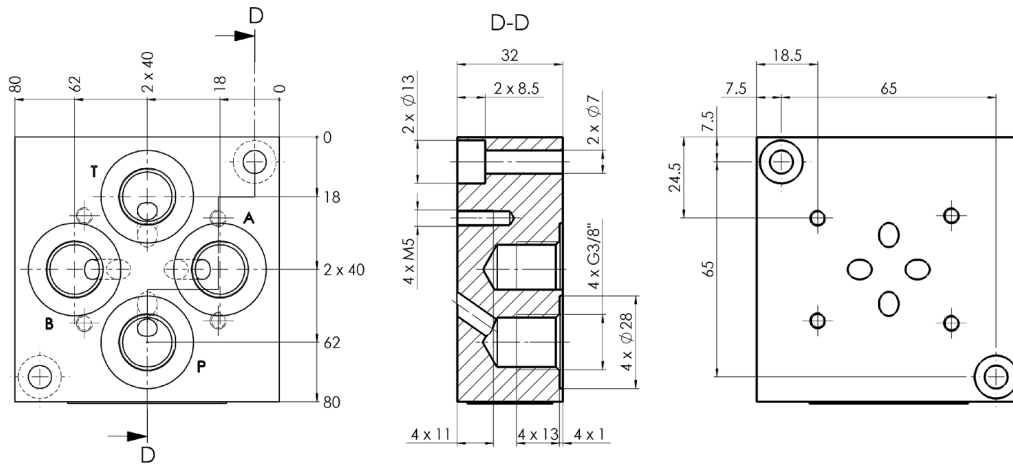
| Plattentyp | AP | | |
|-------------------------|-------------|-------------|-----------------------|
| Ausführung | A1 | A2 | A4 |
| Mat.-Nr. | 3641449 | 3647854 | 4733288 ¹⁾ |
| Symbol | | | |
| Gewicht | 1,5 kg | 1,5 kg | 1,5 kg |
| Plattentyp | RP | | |
| Ausführung | R2 | R3 | R4 |
| Mat.-Nr. G3/8 (700 bar) | auf Anfrage | auf Anfrage | auf Anfrage |
| Symbol | | | |
| Gewicht | 5,5 kg | 7,5 kg | 9,5 kg |
| Plattentyp | RP | | |
| Ausführung | R5 | R6 | |
| Mat.-Nr. G3/8 (700 bar) | auf Anfrage | auf Anfrage | |
| Symbol | | | |
| Gewicht | 11,5 kg | 13,5 kg | |
| Plattentyp | EP | | |
| Ausführung | Z | | |
| Mat.-Nr. | 4673155 | | |
| Symbol | | | |
| Gewicht | 0,4 kg | | |

1) Druckbegrenzungsventil muss separat bestellt werden (siehe Datenblatt DB500-700-1000)!

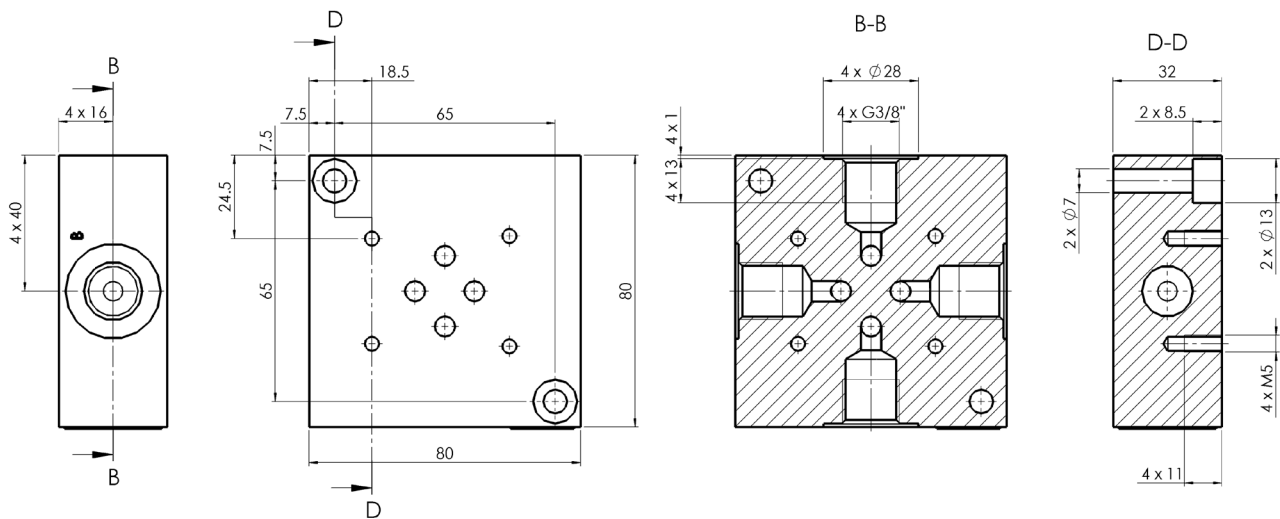
Massbilder

AP700

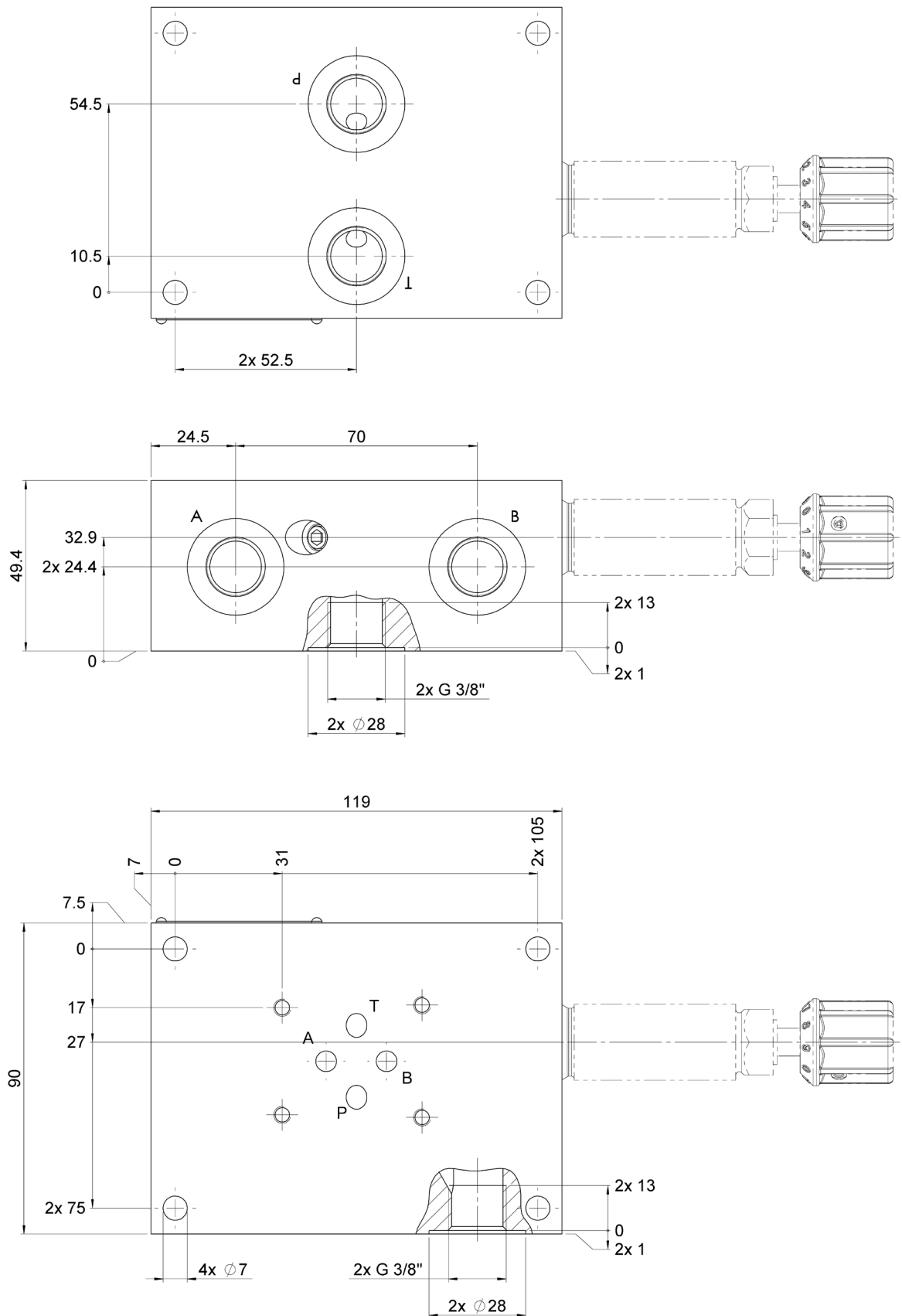
A1



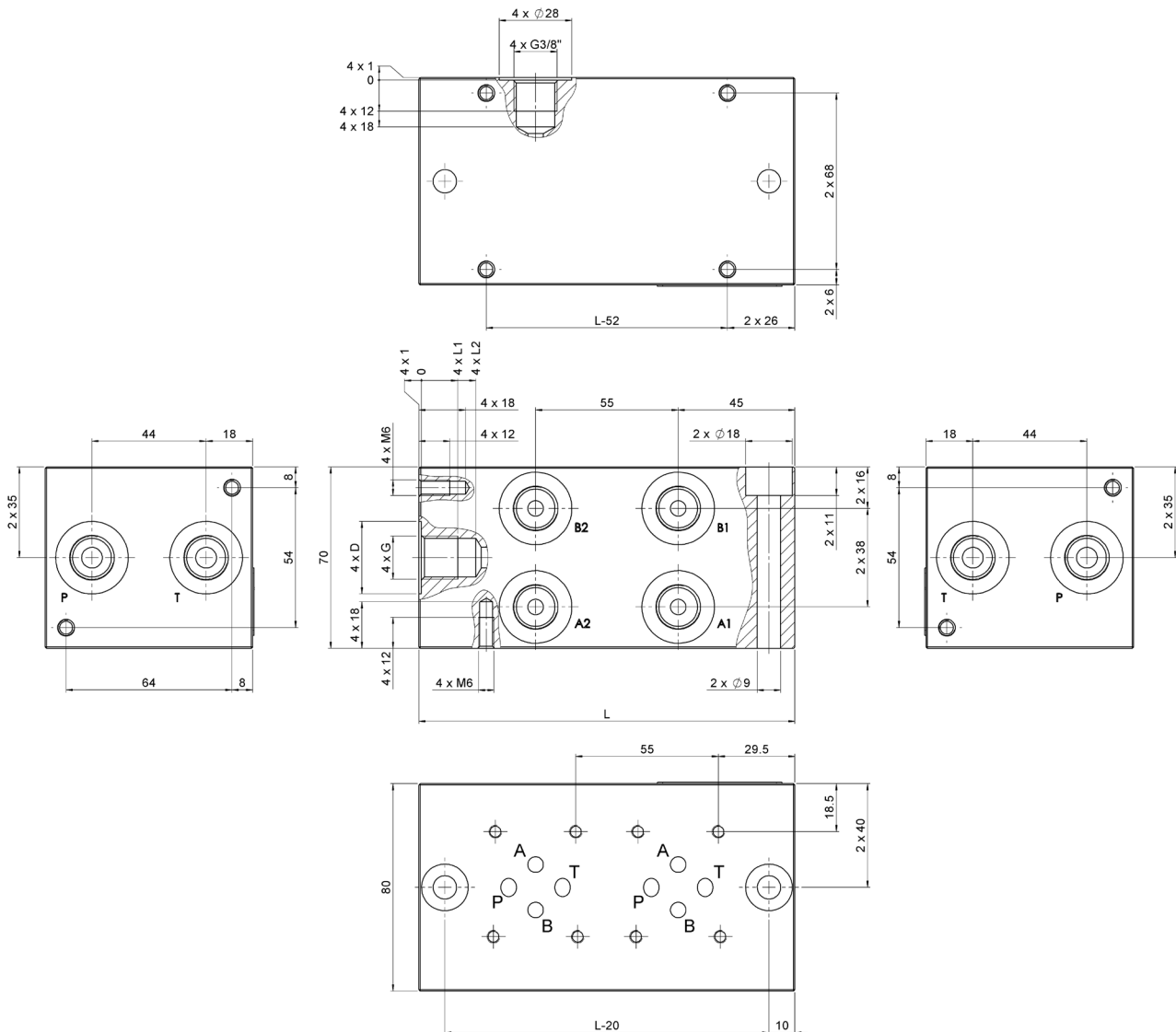
A2



A4

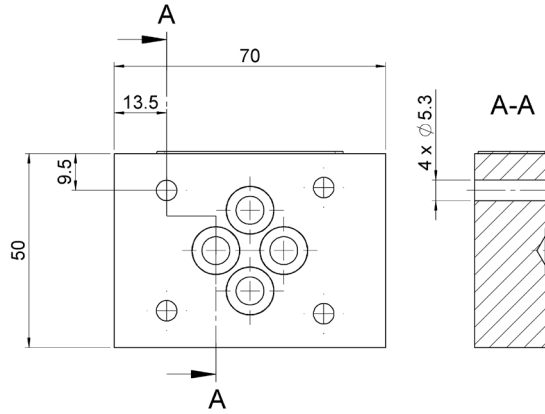


RP700/ RP500



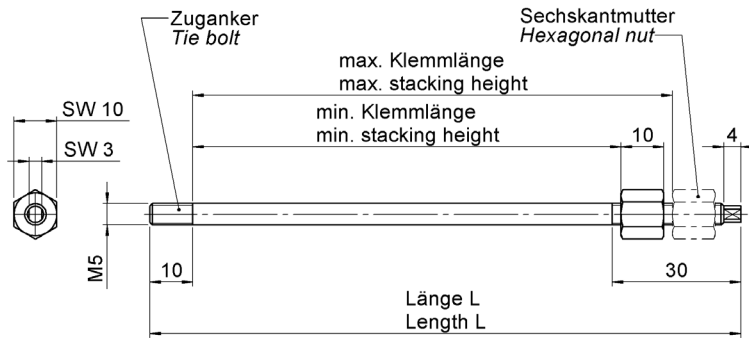
| Typenbezeichnung | Mass G [“] | Mass D [mm] | Mass L1 [mm] | Mass L2 [mm] | Mass L [mm] |
|---------------------|---------------|----------------|-----------------|-----------------|----------------|
| RP500-6-R2G1/2-B*00 | G1/2 | 34 | 15 | 22 | 145 |
| RP500-6-R3G1/2-B*00 | G1/2 | 34 | 15 | 22 | 200 |
| RP500-6-R4G1/2-B*00 | G1/2 | 34 | 15 | 22 | 255 |
| RP500-6-R5G1/2-B*00 | G1/2 | 34 | 15 | 22 | 310 |
| RP500-6-R6G1/2-B*00 | G1/2 | 34 | 15 | 22 | 365 |
| RP700-6-R2G3/8-B*00 | G3/8 | 28 | 14 | 21 | 145 |
| RP700-6-R3G3/8-B*00 | G3/8 | 28 | 14 | 21 | 200 |
| RP700-6-R4G3/8-B*00 | G3/8 | 28 | 14 | 21 | 255 |
| RP700-6-R5G3/8-B*00 | G3/8 | 28 | 14 | 21 | 310 |
| RP700-6-R6G3/8-B*00 | G3/8 | 28 | 14 | 21 | 365 |

EP700



Hinweise: Je Platte sind 4 Stück O-Ringe, 9,25x1,78 mm, 90° ShA im Lieferumfang inbegriffen!
 Die Anschlüsse P, A, B und T sind geschlossen!

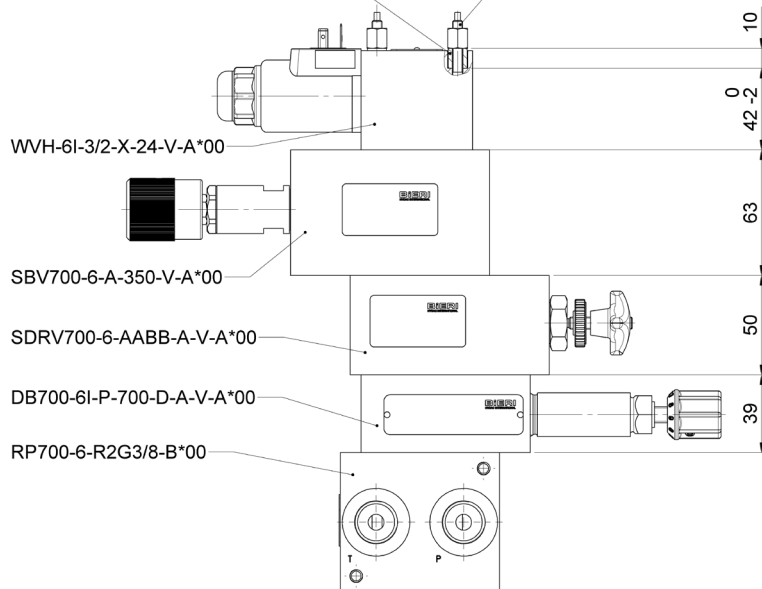
Höhenverkettung



Berechnungsbeispiel Zugankerlänge

- 4 x Zuganker mit Sechskantmutter / 4 x tie bolt with hexagonal nut
- oder / or
- 4 x Zylinderschraube / 4 x socket head screw
- 4 x Hülse / 4 x sleeve

Klemmlänge = 10+42+63+50+39 = **204 mm**
L (Zugankerlänge) = **236 mm** (aus Zuganker-Tabelle S. 8)



Befestigungselemente

Um ein einwandfreies Funktionieren der Höhenverkettung zu erreichen, sind die Sechskantmuttern ohne Verdrehen der Zugankern anzuziehen. Hierfür den Zuganker mittels Gabelschlüssel an der vorgesehenen Schlüssel­fläche gehalten. Es werden immer 4 Stk. Schrauben bzw. Zuganker mit Sechskantmutter (und Hülse) benötigt!

Zylinderschrauben

ISO 4762-M5 x L-12.9/ Anzugsmoment = 10 Nm

| Klemmlänge [mm] | Länge L [mm] | Mat.-Nr. |
|-----------------|--------------|----------|
| 20-23 | 30 | 604592 |
| 40-43 | 50 | 6206138 |
| 50-53 | 60 | 618287 |
| 55-58 | 65 | 6087369 |
| 60-63 | 70 | 6008834 |
| 65-68 | 75 | 684509 |
| 70-73 | 80 | 602854 |
| 78-83 | 90 | 602855 |
| 90-93 | 100 | 6026686 |
| 94-103 | 110 | 6032160 |

Zuganker

M5 x L-12.9/ Anzugsmoment = 10 Nm

| Klemmlänge [mm] | Länge L [mm] | Mat.-Nr. |
|-----------------|--------------|----------|
| 100-113 | 138 | 3661156 |
| 114-127 | 152 | 3689062 |
| 128-141 | 166 | 3689064 |
| 142-155 | 180 | 3689076 |
| 156-169 | 194 | 3689079 |
| 170-183 | 208 | 3689080 |
| 184-197 | 222 | 3689081 |
| 198-211 | 236 | 3689082 |
| 212-224 | 249 | 3689083 |
| 225-237 | 262 | 3689084 |
| 238-250 | 275 | 3689085 |

Sechskantmutter

1x M5 x 2d-12, Mat.-Nr. 3661157

Hülse

1x Mat.-Nr. 4691661 (wird bei Zuganker-Verkettungen mit WVH-6I und WVM-6I-Wegesitzventilen benötigt)